

# VERAS Update einspielen

---

## Inhalt

Wichtige Hinweise:.....	1
Einzelplatz.....	2
Mehrplatzsystem.....	3
Terminalserver .....	5
Bekannte Probleme.....	7

## Wichtige Hinweise:

An allen Stationen ist die Arbeit mit VERAS zu beenden (alle VERAS Programme schließen!). Überprüfen Sie auch den Server auf etwaige geöffnete VERAS Programme, wie zum Beispiel Scanner.exe.

Vergewissern Sie sich, dass eine aktuelle Datensicherung vorliegt.

**Sollten Sie Hilfe benötigen, kontaktieren Sie bitte unsere Hotline +49 371 859111.**

Je nach Serverstruktur fahren Sie bitte mit dem passenden Punkt fort. (Einzelplatz, Mehrplatzsystem, Terminalserver)

# Einzelplatz

## 1. Vorbereitungen

Download des aktuellen Updates (Update52) von [www.bitec.de](http://www.bitec.de) Menüzeile „Support“ – „Download“.

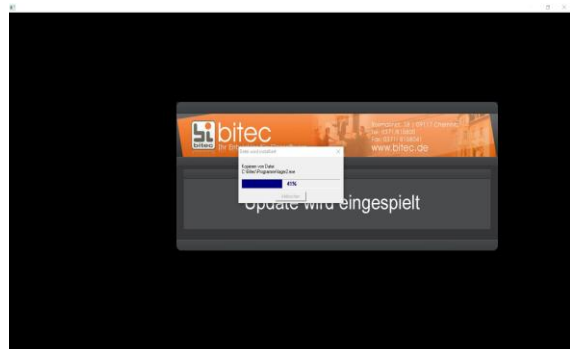
Die Update52.exe nicht direkt ausführen, sondern „Ziel speichern unter“ und einen passenden Speicherort auswählen.

Evtl. altes Update sichern (umbenennen in z.B. update52\_old.exe).



## 2. Update Arbeitsplatz + Datenbank

Update52.exe als Administrator ausführen.

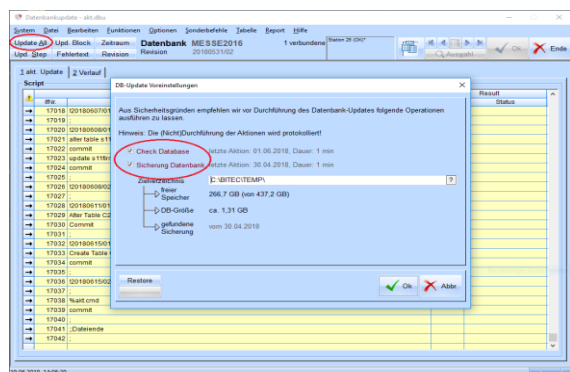


Das Datenbank Update startet automatisch. Die Frage „Standard Update einlesen“ ist mit „ja“ zu bestätigen.

Danach ist mit einem Linksklick auf „Update all“ das Update zu starten.

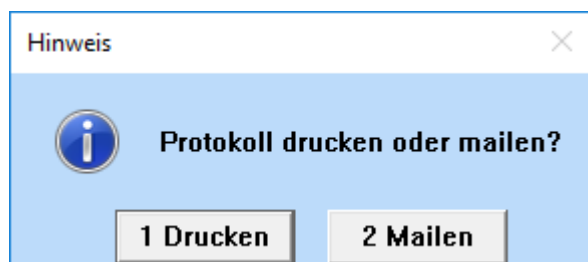
„Check Database“ und „Sicherung“ sollten angehakt bleiben, außer es existiert eine aktuelle Sicherung.

Das Update beginnt nach einem Linksklick auf „Ok“.



## 3.

Bitte das Protokoll zu bitec mailen (bevorzugt) oder per Fax schicken.



# Mehrplatzsystem

## 1. Vorbereitungen

Download des aktuellen Updates (Update52) von [www.bitec.de](http://www.bitec.de) Menüzeile „Support“ – „Downloads“.

Update52.exe nicht direkt ausführen, sondern „Ziel speichern unter“ und einen passenden Speicherort auswählen.

Evtl. altes Update sichern (umbenennen in z.B. update52\_old.exe).

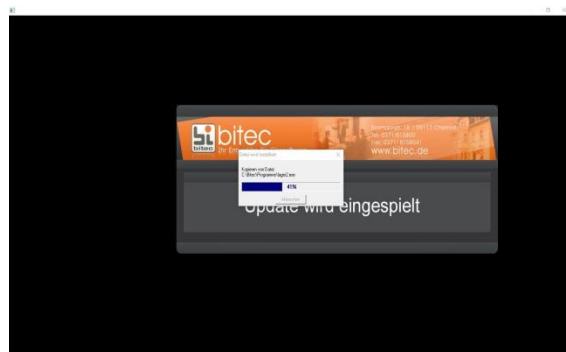
Update52.exe nach  
G:\Apps\apps\_neu\program kopieren.  
Pfad anpassen falls nötig.

Alle „.dat“ Dateien aus  
G:\apps\apps\_neu\updates\alle\ nach  
G:\apps\apps\_neu\updates\ kopieren.



## 2. Update Arbeitsplatz

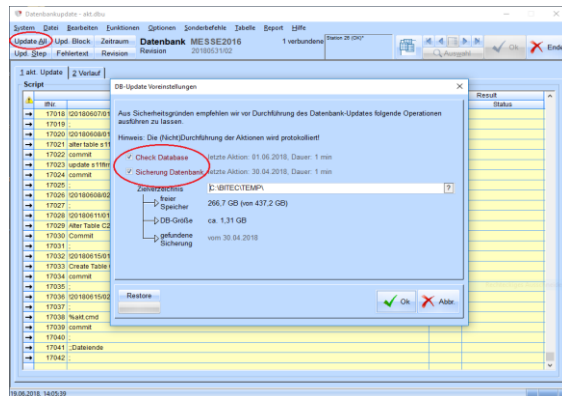
Über die bitec Hilfsprogramme „Refresh“ ausführen oder direkt update52.exe als Administrator starten.



### 3. Datenbank Update

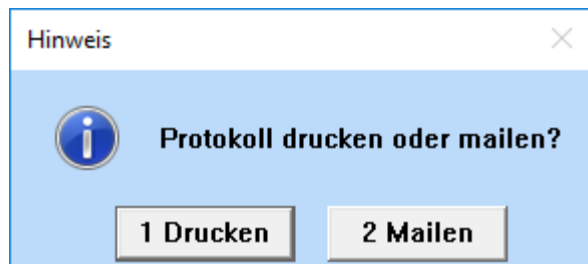
Über die bitec Hilfsprogramme „Update Datenbank“ starten.  
Die Frage „Standard Update einlesen“ ist mit „ja“ zu bestätigen.

Danach ist mit einem Linksklick auf „Update all“ das Update zu starten.  
„Check Database“ und „Sicherung“ sollten angehakt bleiben, außer es existiert eine aktuelle Sicherung.  
Das Update beginnt nach einem Linksklick auf „Ok“.



### 4. Protokoll

Bitte das Protokoll an bitec mailen (bevorzugt) oder per Fax schicken.



### 5. Nachbereitung

Auf allen Rechnern ist über die bitec Hilfsprogramme „Refresh“ auszuführen oder ein Neustart durchzuführen (dies startet automatisch den Refresh).

# Terminalserver

## 1. Vorbereitungen

Download des aktuellen Updates (Update52) von [www.bitec.de](http://www.bitec.de) Menüzeile „Support“ – „Downloads“

Die Update52.exe nicht direkt ausführen, sondern „Ziel speichern unter“ und einen passenden Speicherort auswählen.

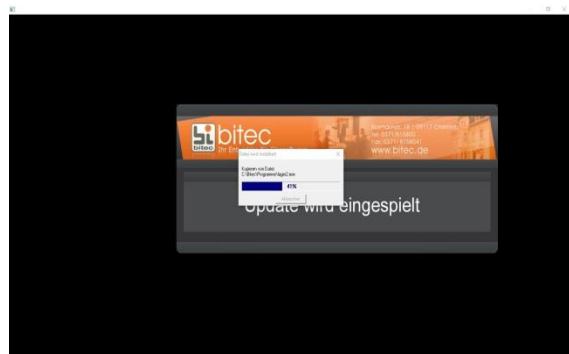
Evtl. altes Update sichern (umbenennen in z.B. update52\_old.exe)



## 2. Update Terminalserver

Das Update ist auf dem Terminalserver oder auf einem Update berechtigten Arbeitsplatz auszuführen. Besonders wichtig ist hier, dass alle Nutzer Veras verlassen haben. Überprüft werden kann dies im Taskmanager.

Taskmanager → Details → Beschreibung sortieren → es darf nichts mit Glassoftware vorhanden sein



Update52.exe als Administrator ausführen.

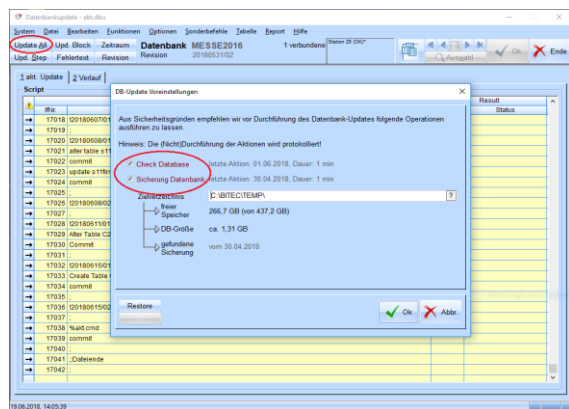
## 3. Update Datenbank

Über die „bitec Hilfsprogramme“ ist das „Update Datenbank“ zu starten.

Standardupdate einlesen ist mit „ja“ zu bestätigen. Danach ist mit einem Linksklick auf „Update all“ das Update zu starten.

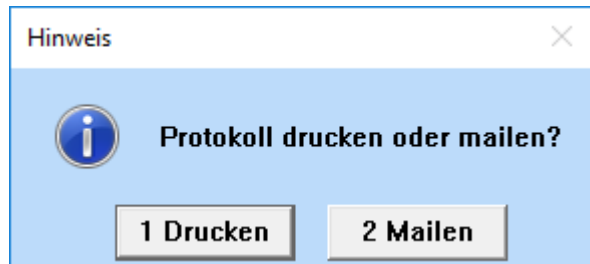
„Check Database“ und „Sicherung“ sollten angehakt bleiben, außer es existiert eine aktuelle Sicherung.

Das Update beginnt nach einem Linksklick auf „Ok“.



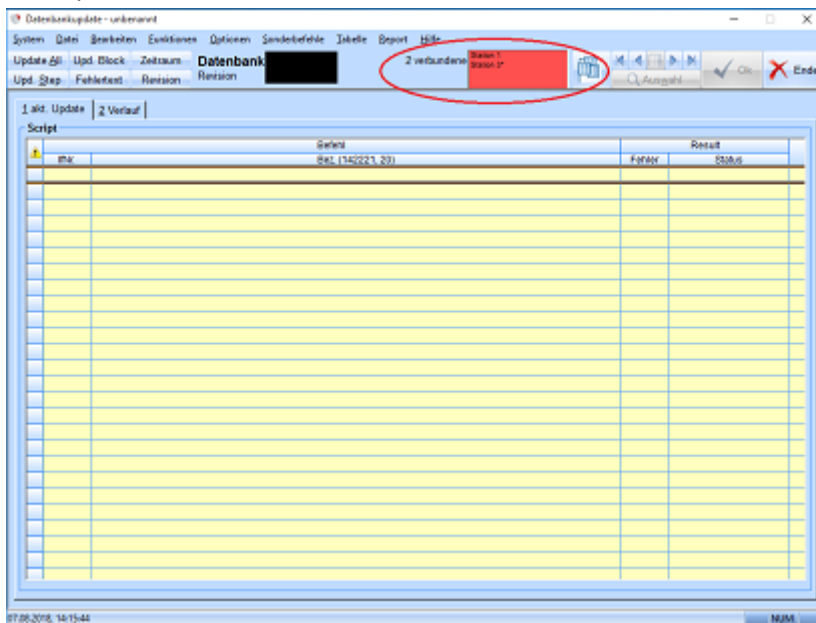
#### 4. Protokoll

Bitte das Protokoll an bitec mailen  
(bevorzugt) oder per Fax schicken.



## Bekannte Probleme

- Sie werden zur Eingabe einer PIN für Modul 998 Service Update einspielen aufgefordert. In diesem Fall ist die Hotline zu kontaktieren. (+49 371 859111)
- Das Datenbankupdate lässt sich nicht starten. Es sind evtl. noch weitere Nutzer angemeldet. Zu überprüfen im Datenbankupdatefenster: Mauszeiger über Stationsname halten und Tooltip abwarten.



Alle Nutzer müssen Veras verlassen. Auch im jeweiligen Taskmanager darf kein Veras Programm mehr aktiv sein.

- Bei der Ausführung von akt.cmd beim Datenbankupdate bricht das Programm ab. Bitte kontaktieren sie die Hotline. (+49 371 85911)